

Последовательность подключения верхнего уровня (пользовательского интерфейса)

- 1 Распаковать программу Gobj_34.exe и перенести на рабочий стол.
- 2 Установить номер COM-порта **Вашей** ПЭВМ (COM1, COM2, ...).
- 3 Произвести подключения как на рисунке (желательно по рис.1, а).
- 4 Включить вычислитель “Гобой-5”.
- 5 Развернуть программу Gobj_34.

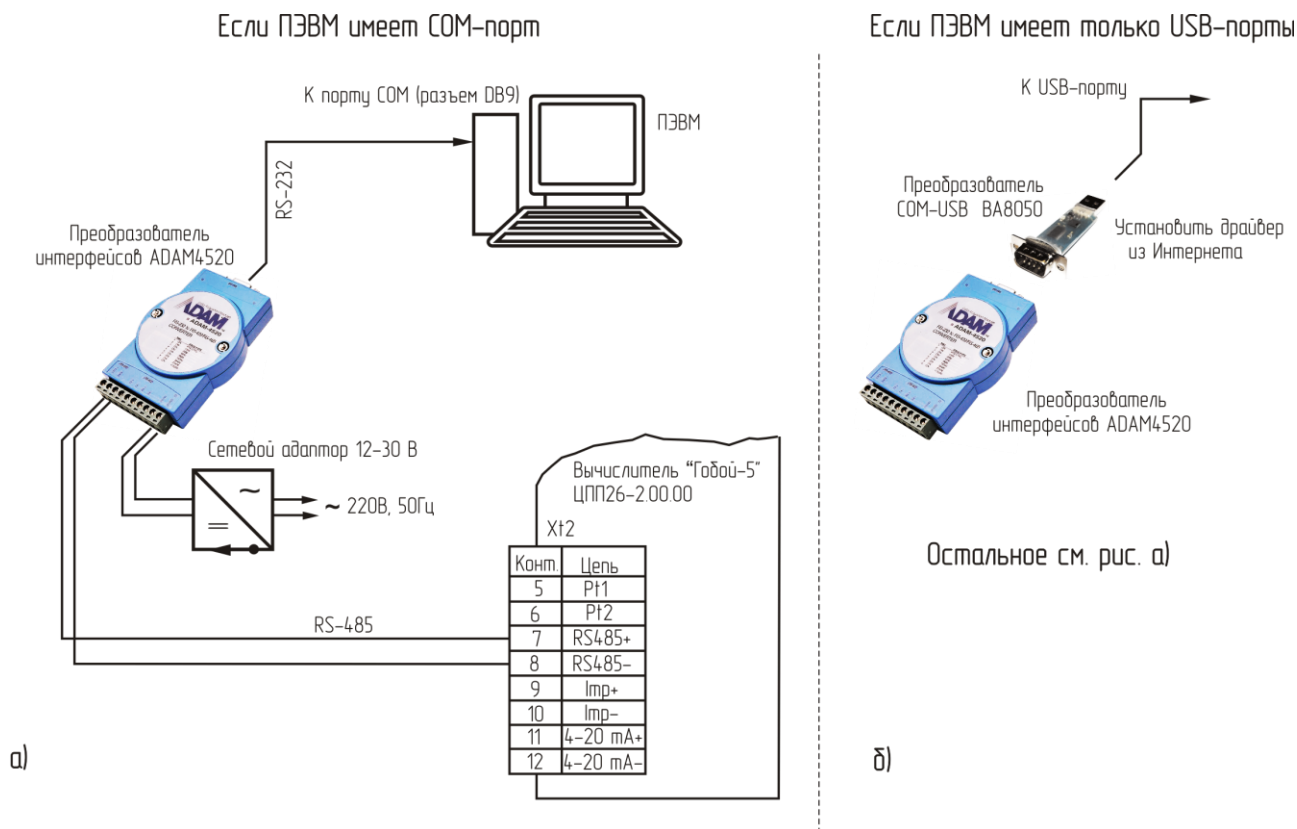


Рис. 1

6. Установить № Вашего порта в выпадающем меню, как показано на рис.2 и дать ОК.

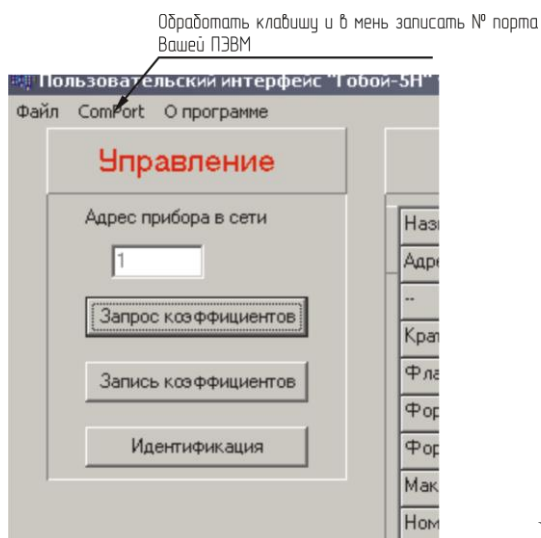


Рис.2

7. Обработать клавишу “Запрос коэффициентов”, “Идентификация” и “Стоп”. Должна появиться заставка с Вашими данными, рис.3.

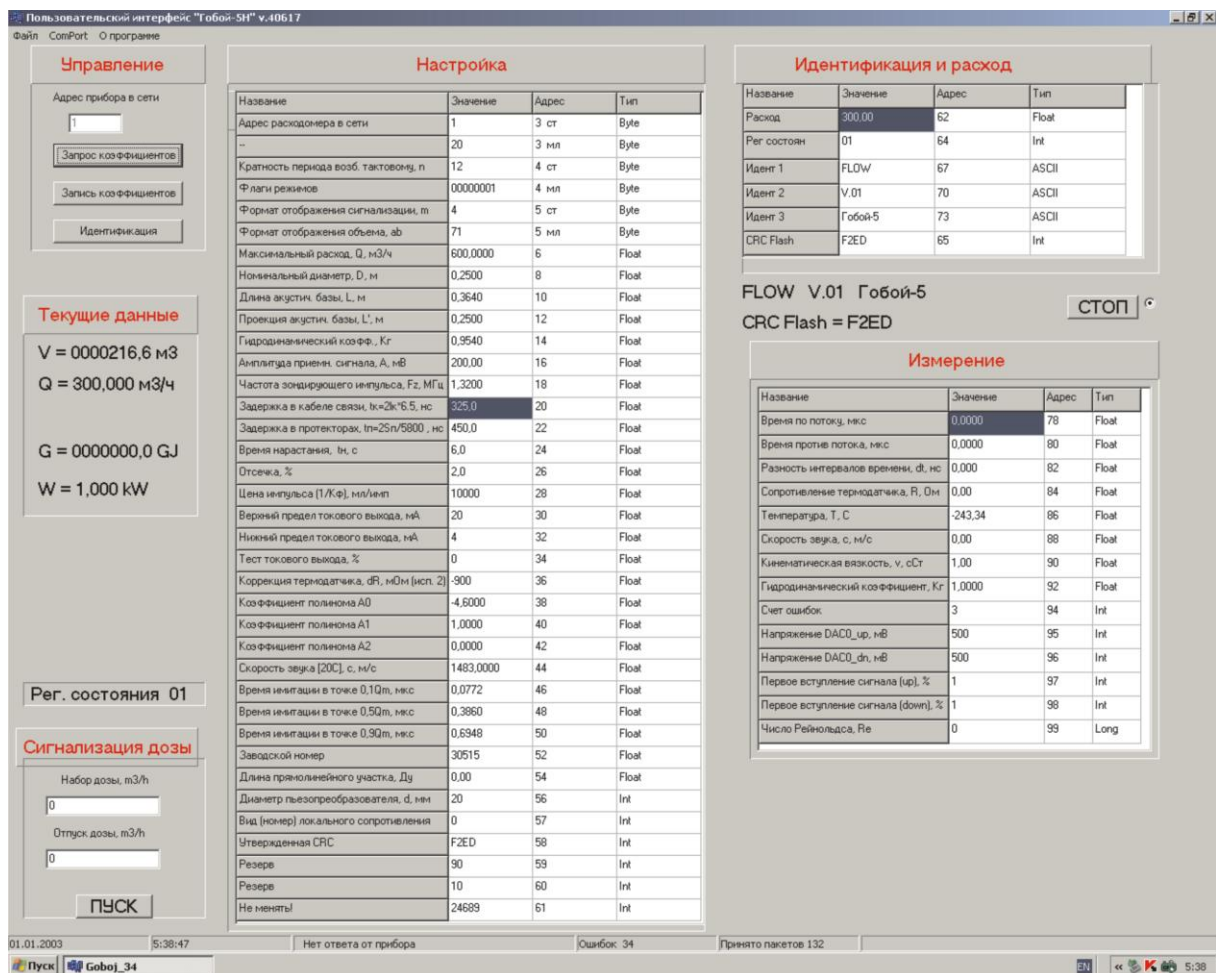


Рис.3.

8. При правильной работе в поле на рис. 4 вместо “Нет ответа от прибора” должна появиться надпись “Соединение с прибором успешно”. Если нет связи, проверить интерфейсные линии RS485+ и RS485-.

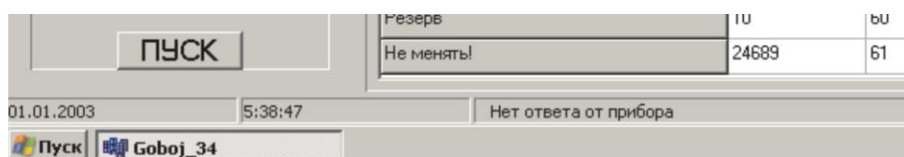


Рис.4

9. В поле “Измерение” – должны быть меняющиеся цифры один раз в секунду.

10. Менять можно только в поле “Настройка”, подводя курсор, очищая цифру и назначая с клавиатуры новую. Форматы разные, поэтому в разных полях стирают по-разному – в одних случаях засинением, в других – только подводя курсор.

11. В поле “Настройка” найти строку “Отсечка, %” и изменить данные с 2,5% до 0,5%.

12. Подвести курсор к клавише “Запись коэффициентов”, рис.2, и обработать ее.

13. Проверить запись можно обработав клавишу “Запрос коэффициентов”, рис.2. При запросе убедиться, что отсечка 0,5%.

14. Файл Вашей настройки “*.set” можно записать на рабочий стол или в любую папку, обработав клавишу “Файл” на рис.2 и далее как обычно “Сохранить”.

ВНИМАНИЕ!!! Все действия производить только при установленной перемычке ХТ6. Не изменять данные произвольно во всех строках !!!